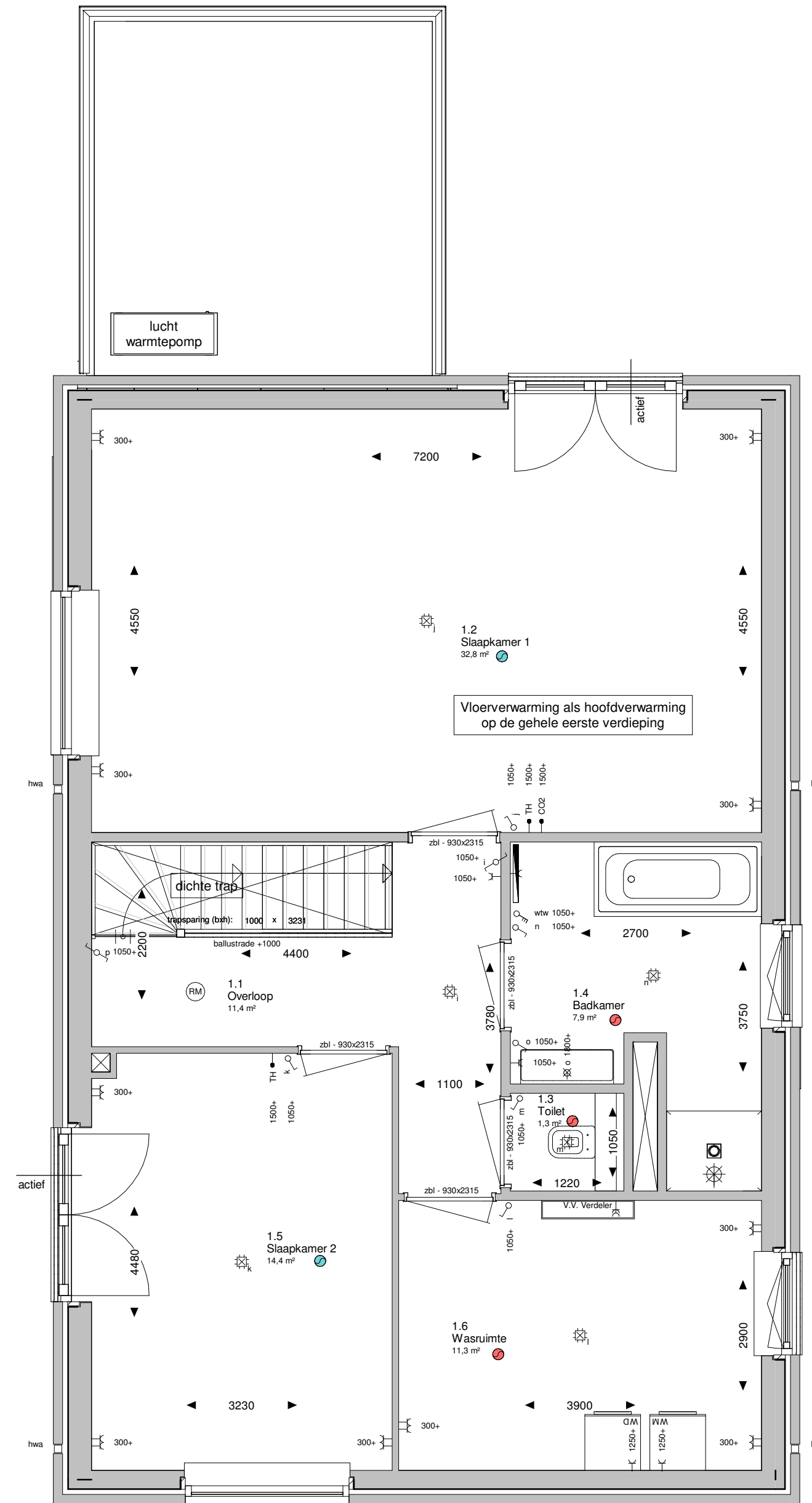
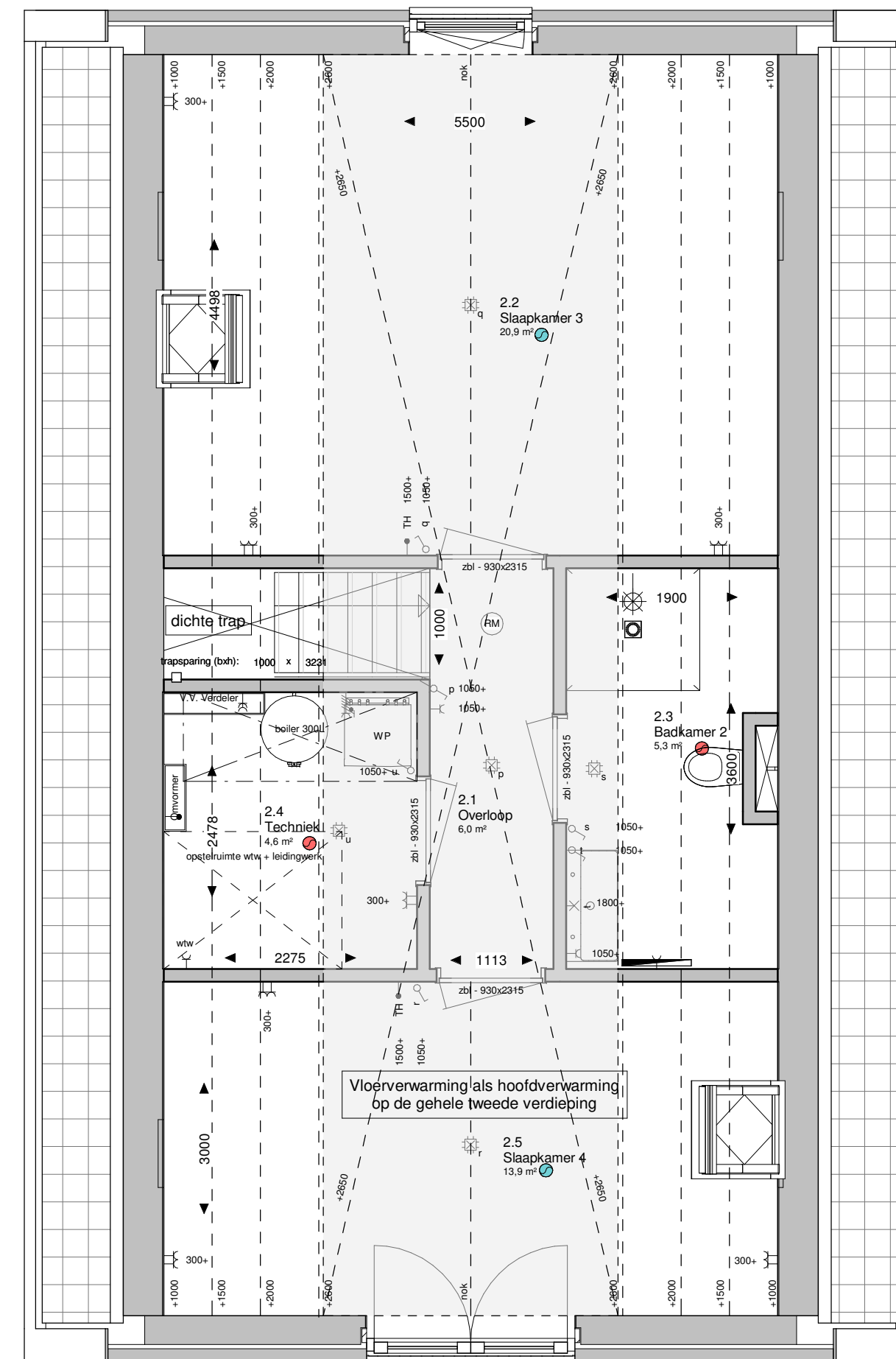


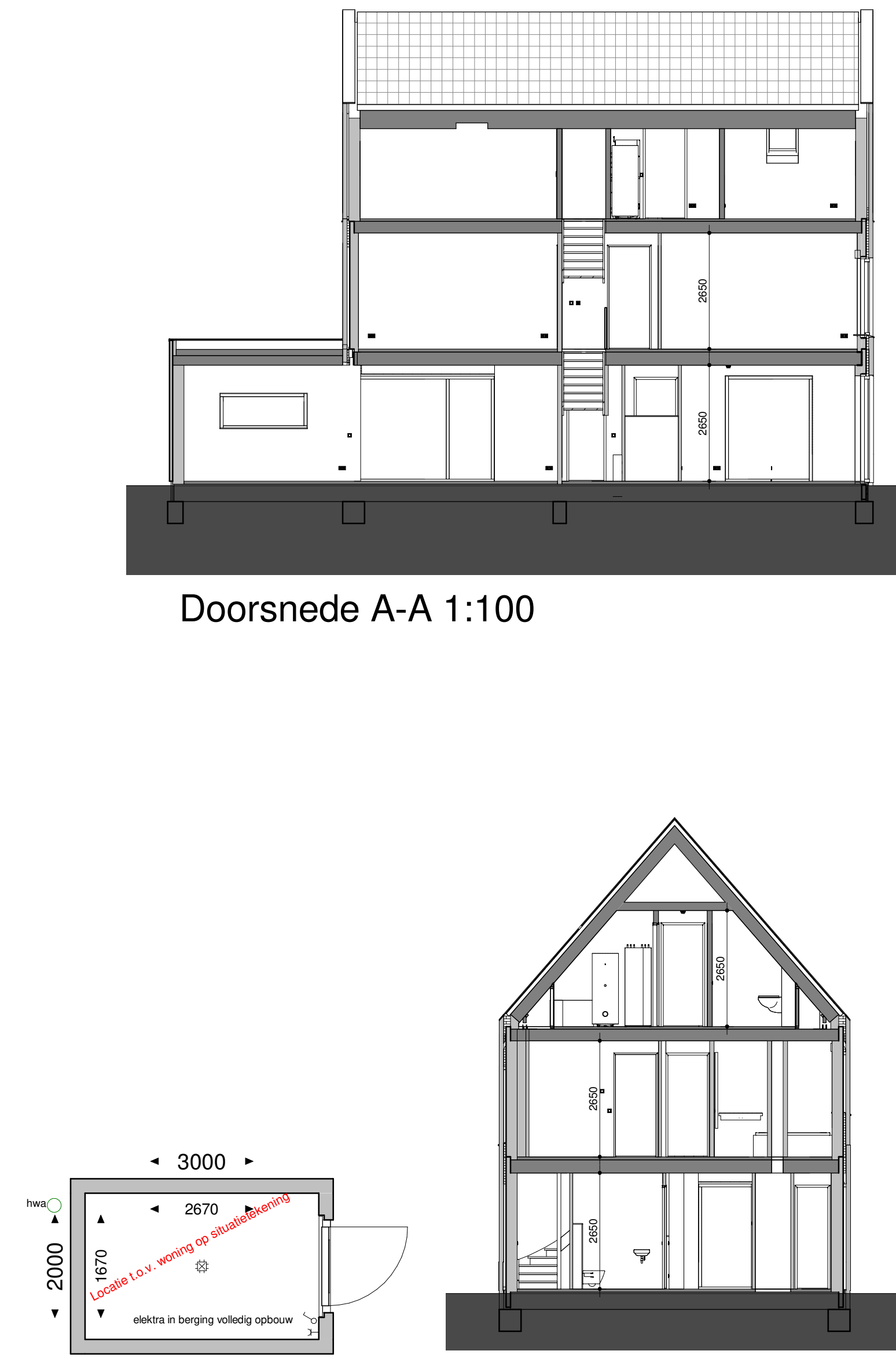
Begane grond 1:50



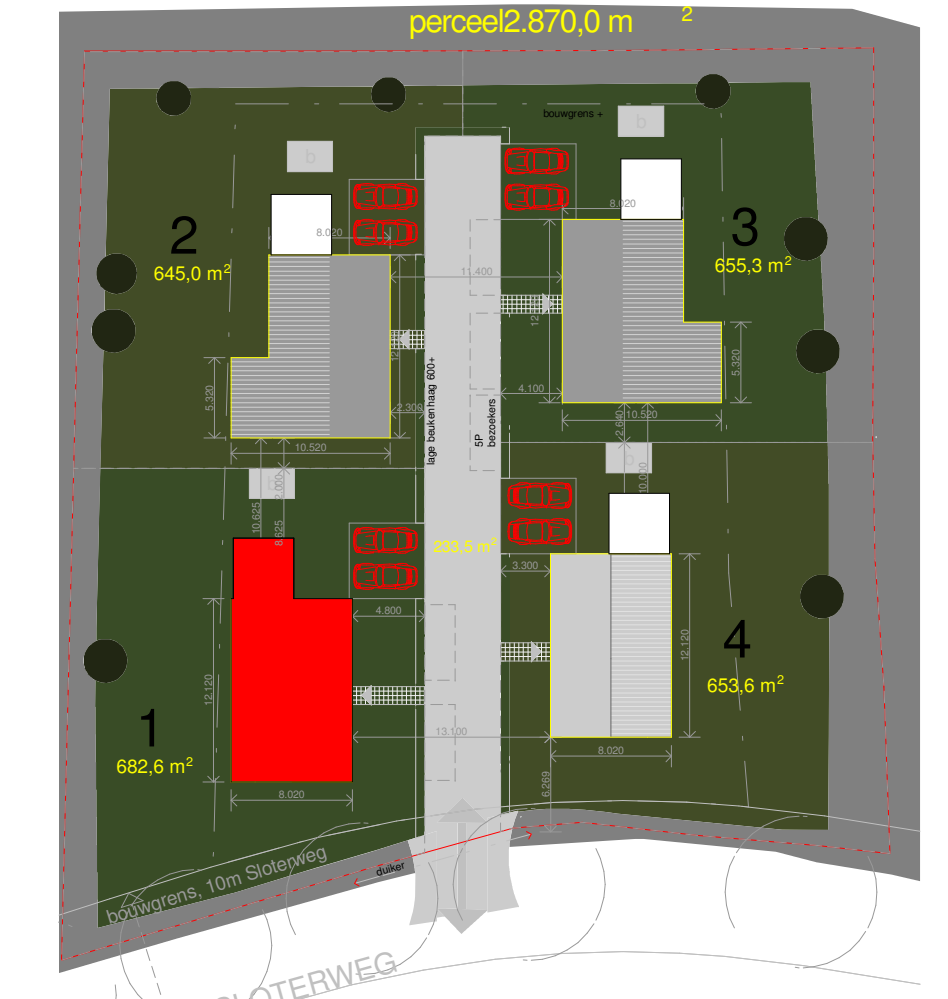
Eerste verdieping 1:50



Tweede verdieping 1:50



Vrijstaande berging 1:50



Situatie 1:500

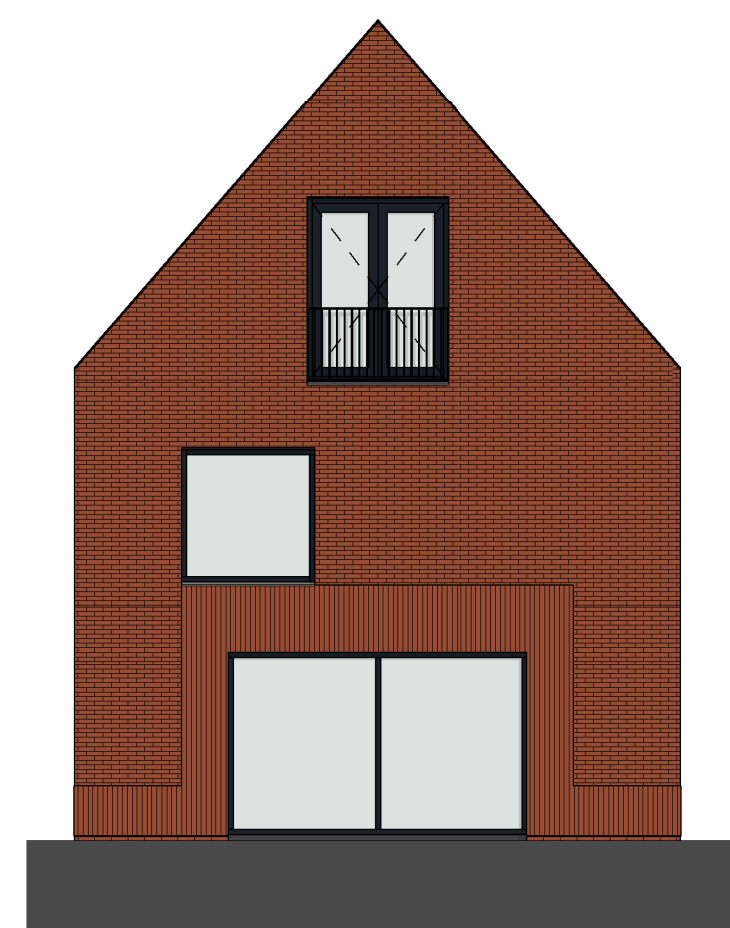
Renvooi

○ - Basis	○ - verplaatsing	○ - meerwerk
⊙ Schel	⊙ Enkele wandcontactdoos (wcd)	⊙ Enkele schakelaar
⊙ Bedrukker	⊙ Enkele wcd (spat/waterdicht)	⊙ Enkele schakelaar, dimbaar
⊙ Enkele wandcontactdoos (wcd)	⊙ Dubbele wcd horizontaal	⊙ Serieschakelaar
⊙ Enkele wcd (spat/waterdicht)	⊙ Dubbele wcd horizontaal (spat/waterdicht)	⊙ Serieschakelaar, dimbaar
⊙ Dubbele wcd horizontaal	⊙ Dubbele wcd verticaal	⊙ Wiseschakelaar, dimbaar
⊙ Dubbele wcd horizontaal (spat/waterdicht)	⊙ Dubbele wcd verticaal (spat/waterdicht)	⊙ Wiseschakelaar, dimbaar
⊙ Dubbele wcd verticaal	⊙ Perlex	⊙ Knusgeschakelaar
⊙ Dubbele wcd verticaal (spat/waterdicht)	⊙ 3 fase - Warmtepomp	⊙ UTP / CAI / TEL
⊙ Lichtpunt plafond	⊙ Wandlichtpunt	⊙ SER
⊙ Plafond speaker	⊙ Rookmeter, plafond	⊙ SEV
⊙ Rookmeter, plafond	⊙ Bedrade leding met lasdoos	⊙ STLEM
⊙ Bedrade leding met lasdoos	⊙ Thermostaat / schakelaar MV	⊙ STEM
⊙ Thermostaat / schakelaar MV	⊙ Diviesdenschakelaar MV	⊙ STLDM
⊙ Diviesdenschakelaar MV	⊙ Naregeling Thermostaat	⊙ Buterkran met slangwiel
⊙ Naregeling Thermostaat	⊙ CO2 sensor	⊙ MV-shoer in ruimte. Aantallen en locaties vermelden n.l.b. door installateur.
⊙ CO2 sensor	⊙ Loze leding	⊙ WTW-afvoer in ruimte. Aantallen en locaties vermelden n.l.b. door installateur.
⊙ Loze leding	⊙ Dubbelgele schakelaar	⊙ WTW-toevoer in ruimte. Aantallen en locaties vermelden n.l.b. door installateur.
⊙ Dubbelgele schakelaar		

DEFINITIEF



Voorgevel 1:100



Linkergevel 1:100



Achtergevel 1:100



Rechtergevel 1:100

Amsterdams Buiten

Project nummer: U22314
 Project : 4 won. Sloterveg te Amsterdam
 Opdrachtgever: ThuisinBouwen
 Fase : Verkoop
 Onderdeel : Verkooptekening
 Type : 1
 Bouwnummer : 1
 Formaat : A1+ (594x1051)
 Schaal : As indicated
 Bladnummer : VT-01-100
 Datum : 11-01-2024

THUISINBOUWEN
 DE CREATIEVE, INSPIRERENDE VILLABOUWERS